

## İki Parçalı Torba Sistemi

### Sarf Malzemelerini Hazırlayın



Torba, cilt bariyeri, atık torbası, temizlik için kağıt mendil ve/veya bez ve su hazırlayın. İsteğe Bağlı: Makas, kalem, ölçüm cetveli ve/veya aksesuarlar.

### Kullanılmış Torba Sisteminin Çıkarın



Yapıştırıcının bir kenarını dikkatlice kaldırın ve cildi nazikçe cilt bariyerinden uzağa iterek yapıştırıcının kaldırdığınız kenarını aşağı doğru soyun. Kullanılmış torbayı ve cilt bariyerini uygun şekilde atın. Tuvalete atmayın.

### Cildi Temizleyip Kurulayın



Cildinizi sağlık uzmanınızın önerdiği şekilde su veya yumuşak sabunla temizleyin. Tamamen durulayıp kurulayın. Cilt üzerinde yağ, pudra, losyon veya losyon tipi sabunlar kullanmayın.

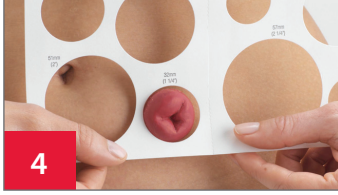
### Cildin Durumunu Kontrol Edin



Stomanızın etrafındaki ciltte (peristomal) tahriş, döküntü veya kızarıklık olmadığından emin olun.\*

\*Tahriş, döküntü veya kızarıklık olduğunu fark ederseniz, YOIH/YOİBH hemşirenizle iletişime geçin.

### Cilt Bariyerini ve Torbayı Hazırlayın



Her bariyer uygulamasından önce bir stoma ölçüm cetveli kullanarak stomanın çapını ölçün (önceden boyutlandırılmış bir bariyer ağız kullanıyorsanız, 7. adıma geçin).



Belirlenen bariyer boyutu ağızını cilt bariyeri üzerine çizin. Cilt bariyeri, cilt ve stomanın birleştiği yere oturmalıdır. Sızıntıyı ve cilt tahrişini önlemeye yardımcı olmak için cilt bariyeri ile stoma arasında cildin hiçbir şekilde görünmediğinden emin olun.

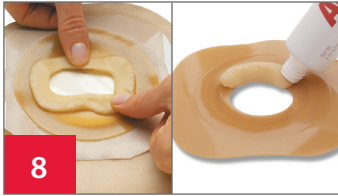


Eğimli küçük bir makas kullanarak cilt bariyerinde dikkatlice modelle eşleşecek şekilde bir ağız kesin. Keserken koruyucu astardaki çizgiyi aşmayın.



Koruyucu astarı cilt bariyerinden çıkarın.

### Gerekirse Macun veya Halka Ekleyin



Uygunsa, kullanım talimatlarını izleyerek ağız çevresine bir bariyer halkası veya ince bir tabaka macun uygulayın.

### Yeni Torba Sisteminin Uygulayın



Stomanın üzerindeki cilt bariyeri ağızını elmas şeklinde ortalayın. Bant kenarlı bariyerler için her iki tarafta da bantın arkasındaki kağıdı çıkararak yapışkanı cilde hafifçe bastırın.



Yapışmanın en iyi şekilde sağlanması için cilt bariyerine yaklaşık bir dakika boyunca hafif bir baskı uygulayın.

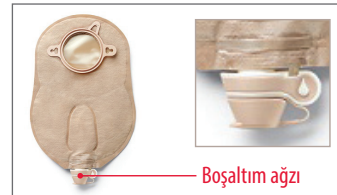


Torba flanşının alt kenarlarını ve cilt bariyeri flanşını birbirine geçirerek torbayı cilt bariyerine takın. İki flanş birbirine bastırın. İşlemi doğru yaptığınızda bir dizi "klik" sesi duyarsınız. "Klik" sesi durduğunda torba sabitlenmiş demektir.



12

Torbanın altını kapatın. Boşaltılabilir bir torba kullanıyorsanız, torbanın altındaki **Lock 'n Roll** mikro kilitli kapağı kapatın veya bir torba kelepçesi uygulayın. Bu kapama sisteminin nasıl kullanılacağına ilişkin daha fazla bilgi için **Lock 'n Roll Mikro Kilitli Kapak Bakım Önerilerine** bakın.



Boşaltım ağız

Ürostomi torbası kullanıyorsanız, boşaltım vanasının kapalı olduğundan emin olun. Boşaltım vanasındaki damla, torbanın gövde tarafına bakmalıdır. İstiyorsanız, kutuda sunulan kapağı takın.

## İki Parçalı Torba Sistemi

İPUÇLARI	ÜRÜN LİSTESİ	STOK NUMARASI
<ul style="list-style-type: none"><li>Stomanızın etrafındaki ciltte herhangi bir kızarıklık veya yara belirtisi olmamalıdır</li><li>Tahriş olmuş cilt, bir sağlık uzmanı tarafından değerlendirilmelidir</li><li>Bir bariyer halkası veya macun kullanıyorsanız, bunu, belirtildiği şekilde stoma ağzının yanındaki cilt bariyerinin yapışkan tarafına uygulayın</li><li>Ameliyattan sonra stomanız muhtemelen şişecektir. Stomanın kalıcı boyutuna küçülmesi birkaç hafta veya ay alabilir</li><li>Temizlik esnasında stoma hafif şekilde kanayabilir</li><li>Cilt bariyerleri uzun süre kullanıldığında cilt koruyucu mendillerin kullanılması dayanıklılık süresini azaltabileceğinden tavsiye edilmez</li></ul>	<p><b>İki Parçalı Torba Sistemi</b></p> <p>Cilt bariyeri _____</p> <p>Torba _____</p> <p><b>Aksesuarlar</b></p> <p>Bariyer halkaları _____</p> <p>Ostomi kemeri _____</p> <p>Macun _____</p> <p>Kayganlaştırıcı deodorant _____</p> <p>Stoma pudrası _____</p> <p>Diğer _____</p>	

### Ek Talimatlar

---

---

---

---

---

---

---

---

---

---

Ürün soruları, numune istekleri veya ürünlerimizle ilgili ayrıntılı klinik sorular için ABD'de **1.888.808.7456** numaralı telefonu arayın. Kanada'da **1.800.263.7400** numaralı telefonu arayın.

[www.hollister.com](http://www.hollister.com)

Cilt bariyeri uygulanmadan önce cildin temiz ve kuru olması gerekir.

Kullanmadan önce Kullanım Amacı, Kontrendikasyonlar, Uyarılar, Önlemler ve Talimatlar ile ilgili bilgi almak için Kullanım Talimatlarını mutlaka okuyun.

Hollister logosu, Lock 'n Roll ve "Sağlıklı cilt. Pozitif sonuçlar." Hollister Incorporated ticari markalarıdır.

© 2018 Hollister Incorporated. 923081-1118 US-00666