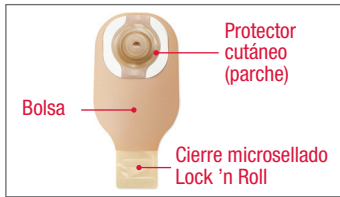


Sistema de bolsa de 1 pieza

Preparación de materiales y herramientas



La bolsa colectora, la bolsa de residuos, un paño de papel o tela y agua para limpiar. Opcional: tijeras, bolígrafo, guía de medición, accesorios.

Retire el sistema de bolsa usado



Levante cuidadosamente una punta del adhesivo y despéguelo hacia abajo, desprendiendo delicadamente la piel del protector cutáneo. Deseche adecuadamente la bolsa usada. No la arroje por el excusado.

Limpie y seque la piel



Limpie la piel con agua o con jabón suave según las indicaciones de un profesional de la salud. Enjuáguela y séquela completamente. No utilice aceites, polvos de talco, loción o jabones perfumados sobre la piel.

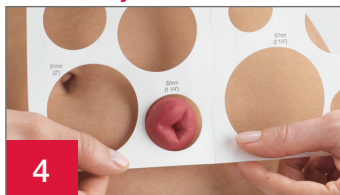
Controle el estado de la piel



Controle para asegurar que la piel alrededor del estoma (periestomal) esté intacta, sin irritación, erupción o enrojecimiento.*

*Comuníquese con su profesional de enfermería del WOC/NSWOC si nota irritación, erupción o enrojecimiento.

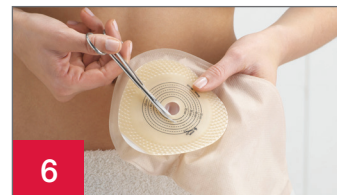
Preparación del protector cutáneo y la bolsa



Mida el diámetro de su estoma utilizando una guía de medición antes de cada aplicación del protector (si utiliza una abertura de protector con tamaño predefinido, pase al punto 6).



Trace en el protector cutáneo (parche) una abertura del tamaño del protector correspondiente. El protector cutáneo (parche) debe encajar en el punto de contacto entre la piel y el estoma. Verifique que no se pueda ver la piel entre el protector cutáneo (parche) y el estoma para evitar fugas e irritación cutánea.

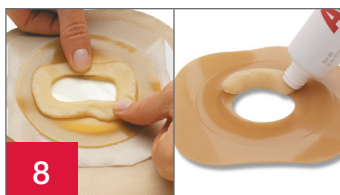


Con tijeras pequeñas, recorte cuidadosamente una abertura en el protector cutáneo (parche) que coincida con la forma trazada. No corte por fuera de la línea sobre el papel antiadherente. No perforo la bolsa.



Retire el papel antiadherente del protector cutáneo.

Añada pasta o anillos si resulta necesario



Si corresponde, aplique un anillo de barrera o una cantidad pequeña de pasta alrededor de la abertura según las instrucciones de uso.

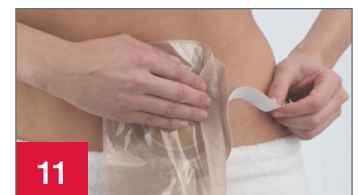
Aplique el nuevo sistema de bolsa



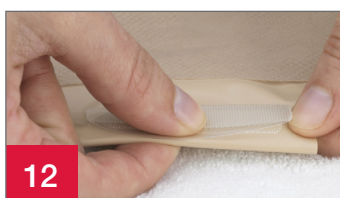
Centre la abertura del protector cutáneo (parche) alrededor del estoma.



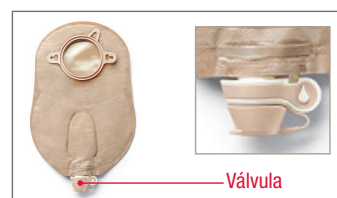
Aplique una leve presión al protector cutáneo (parche) por un minuto para una mejor adherencia.



En el caso de utilizar un protector con cinta adhesiva en los bordes, retire el papel protector de ambos lados y presione suavemente el adhesivo contra la piel.



Cierre el extremo de la bolsa. En caso de utilizar una bolsa abierta, cierre el extremo de la bolsa con el cierre microsellado **Lock 'n Roll** o coloque una pinza. Consulte el *consejo de cuidado del cierre microsellado Lock 'n Roll* para obtener más información sobre cómo utilizar este sistema de cierre.



En caso de utilizar una bolsa para urostomía, asegúrese de que el grifo de drenaje se encuentre cerrada. El gotero de el grifo de drenaje debe quedar del lado de la bolsa que está en contacto con el cuerpo. Si lo desea, colóquela la tapa que fue incluida en la caja.

Sistema de bolsa de 1 pieza

CONSEJOS	LISTA DE PRODUCTOS	N.º DE STOCK
<ul style="list-style-type: none">• La piel alrededor del estoma no debe tener ningún signo de erupción o herida.• Consulte con un profesional de la salud en caso de tener la piel irritada.• En caso de utilizar un anillo de barrera o pasta, aplíquelo a la parte adhesiva del protector cutáneo (parche) junto a la abertura del estoma, siguiendo las instrucciones.• Luego de la cirugía, el estoma puede presentar hinchazón. Pueden pasar varias semanas o meses hasta que el estoma termine de encogerse.• Al limpiarlo, el estoma puede sangrar levemente.• No se recomienda usar paños protectores cutáneos debajo de los protectores cutáneos de uso prolongado, ya que pueden reducir la duración.	Sistema de bolsa de 1 pieza	_____
	Accesorios	
	Anillos de barrera	_____
	Cinturón para ostomía	_____
	Pasta	_____
	Desodorante lubricante	_____
	Polvo para estoma	_____
Otros _____	_____	

Instrucciones Adicionales:

Para solicitar una muestra, si tiene consultas sobre el producto o preguntas clínicas específicas, llame al **1.888.808.7456** si se encuentra en EE. UU. En Canadá, llame al **1.800.263.7400**.

www.hollister.com

La piel debe estar limpia y seca antes de aplicar el protector cutáneo.

Antes de usar productos u accesorios de ostomía, asegúrese de haber leído todas las etiquetas y los prospectos del producto.

El logotipo de Hollister, Lock 'n Roll y "Healthy skin. Positive outcomes." (Piel sana, resultados positivos) son marcas comerciales registradas de Hollister Incorporated.
© 2018 Hollister Incorporated. 923070-1218 US-00204